

工法部材の価格の目安

サンプルプラン(32坪タイプ)

樹種によって、集成材パネルの値段が下記のように変わります

カラマツ集成材

壁パネル ￥284万円

床パネル ￥81万円

梁・頭つなぎ・小屋梁 ￥32万円

ベイマツ集成材

壁パネル ￥317万円

床パネル ￥88万円

梁・頭つなぎ・小屋梁 ￥35万円

欧州アカマツ集成材

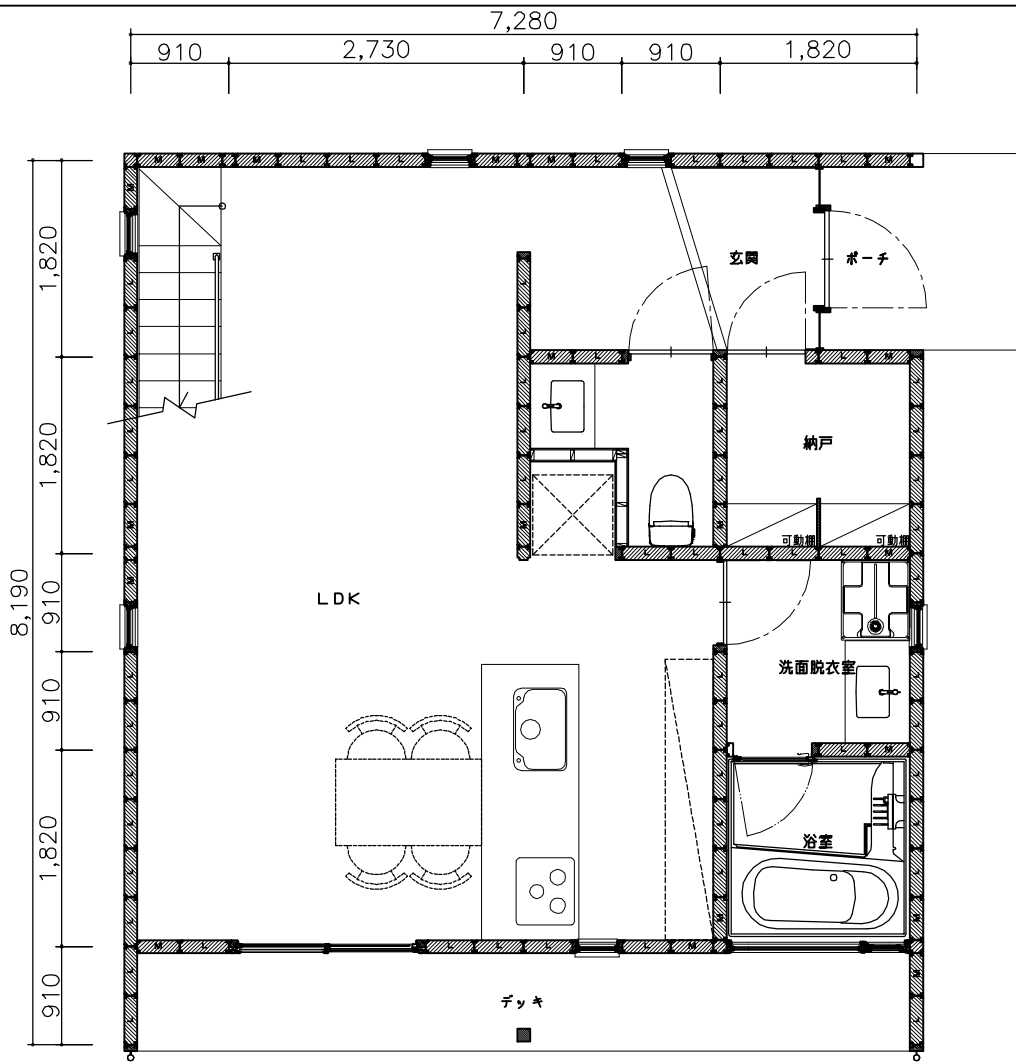
壁パネル ￥263万円

床パネル ￥73万円

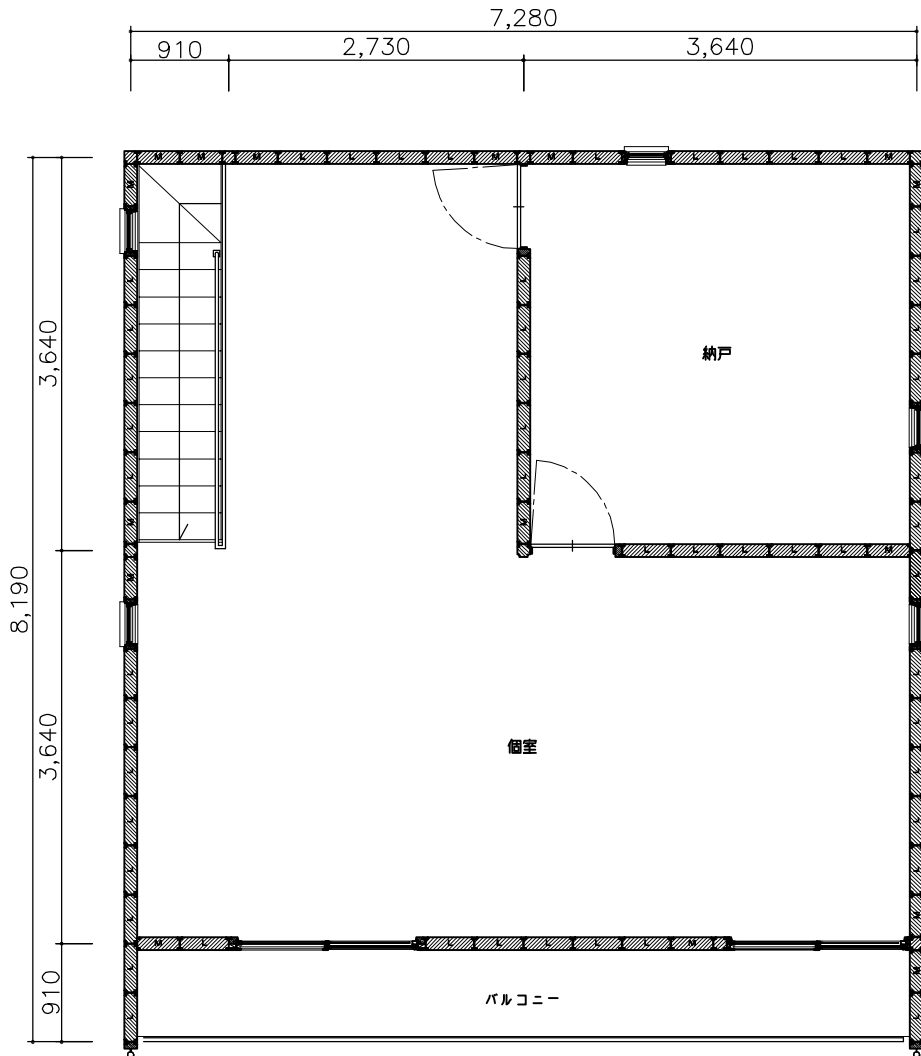
梁・頭つなぎ・小屋梁 ￥29万円

※壁パネルには、柱・押縁材も含まれます。
※金額は材料材の他に、プレカット代も含まれています。

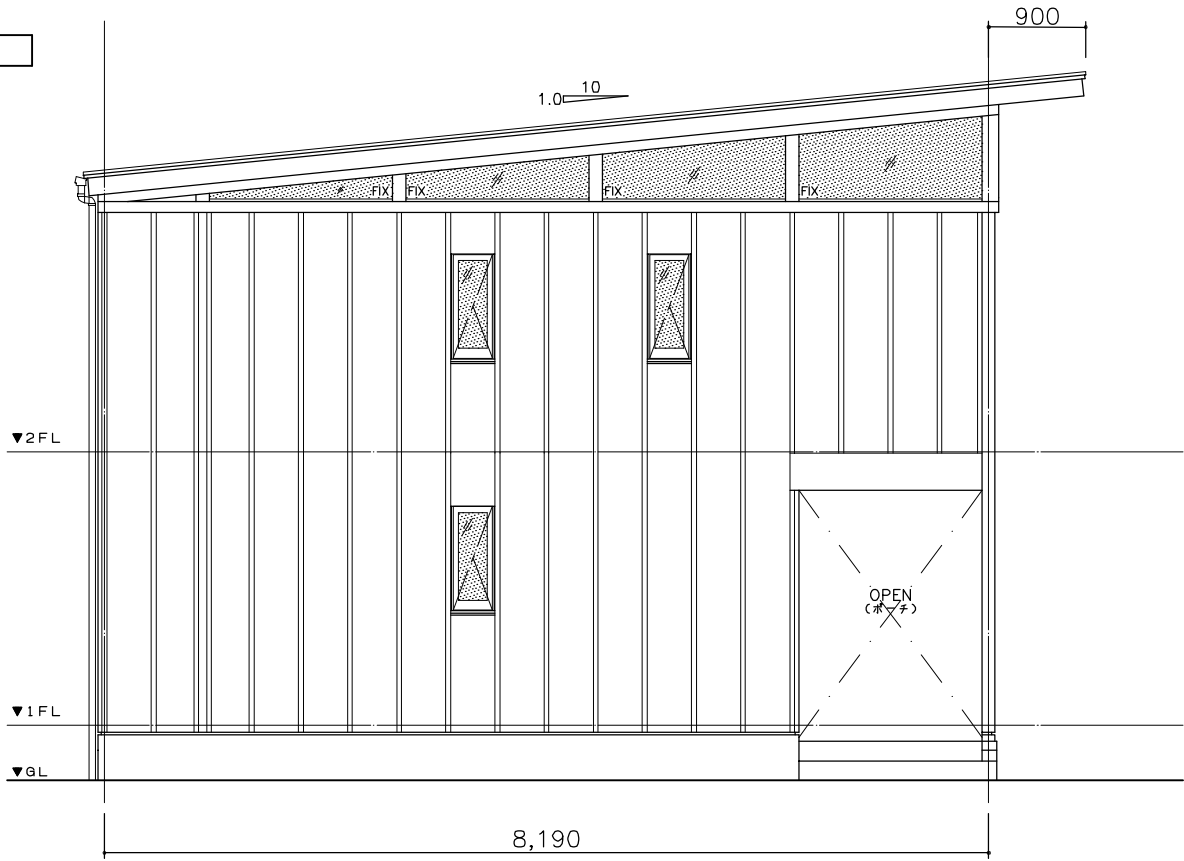
1階平面図



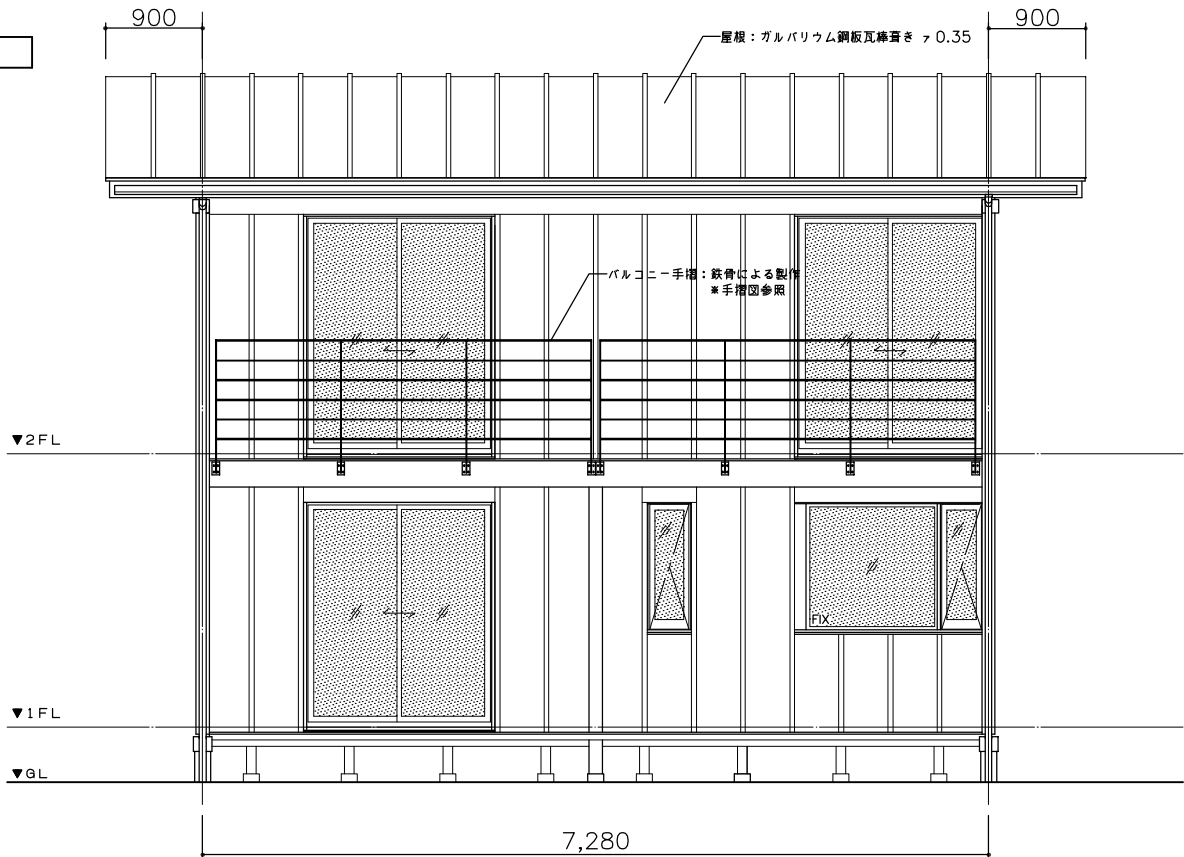
2階平面図



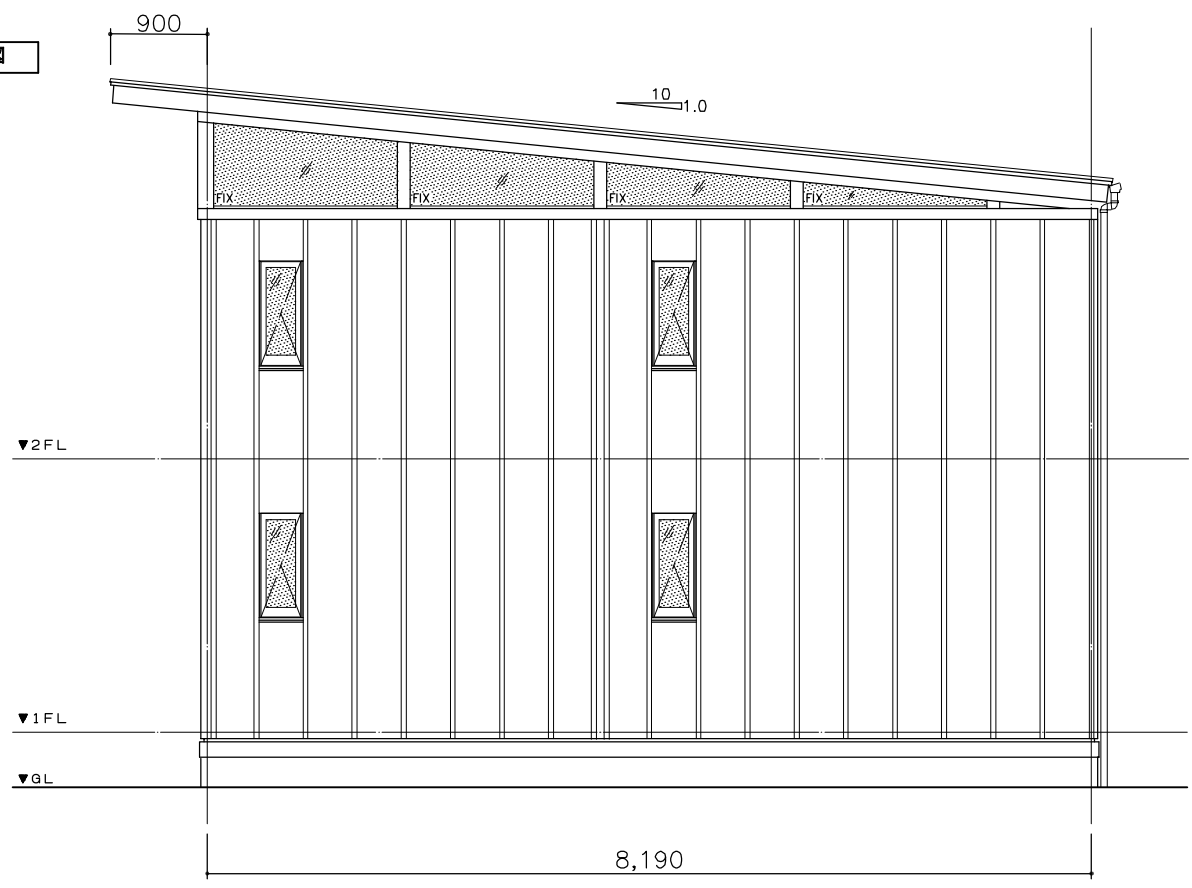
東側立面図



南側立面図



西側立面图



北側立面图

